

SITUACE KOORDINAČNÍ



STÁVAJÍCÍ SÍŤ

- TEPLOVOD  
— o+o — o+o —  
VODOVOD  
— — — — —  
KANALIZACE  
— — — — —  
KANALIZACE DEŠŤOVÁ  
KANALIZACE JEDNOTNÁ  
PAPRSEK CRA  
PAPRSEK 283-284 m n. m.  
SILNOPROUDÉ ROZVODY  
KABEL. ROZVODY VN  
KABEL. ROZVODY NN  
VEŘEJNÉ OSVĚTLENÍ  
SLABOPROUDÉ ROZVODY  
CETIN, OVA.NET, PODA  
T-Mobile, Telco Pro Service, UPC  
ČD - TELEMATIKA  
CETIN - NEPROVOZOVANÉ  
PODZEMNÍ TELEKOMUNIKAČNÍ KABELOVÉ TRASY OIKT PCR  
ROZVODY PLYNU  
PLYNOVOD NTL - Gas Net  
PLYNOVOD STL

RUŠENÉ SÍŤ



NOVÉ SÍŤ, PŘÍPOJKY, PŘELOŽKY

- KABEL. ROZVODY NN

LEGENDA PLOCH

- STÁVAJÍCÍ BUDOVA  
NOVÁ LETNÍ TERASA  
NOVÉ PRVKY (NADSTAVBA, SCHODIŠTĚ, PROSKLENÉ PLOCHY)  
STÁVAJÍCÍ ZELENĚ  
NOVÉ FTV PANELE  
STÁVAJÍCÍ ZPEVNĚNÉ PLOCHY

LEGENDA MAPOVÝCH ZNAČEK

- stavební objekty  
zpevněné plochy  
schody  
acodrain  
opěrná zeď  
zábradlí  
hrana/pata svahu  
plot  
stavební objekty podchodné  
popis ploch (asfalt, dlažba)  
kanalizační šachta  
strom  
vstup  
dopravní značka  
šoupátko vodovodní  
hydrant podzemní  
lampa  
šoupátko plynovodní  
odpadkový koš  
zeleň

HRANICE NAVRHOVANÉ STAVBY

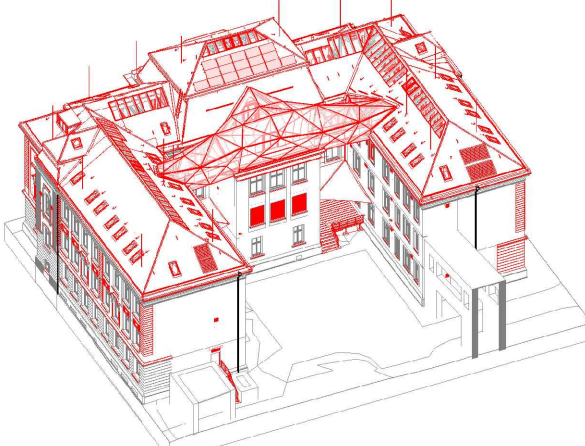
- HRANICE PARCEL DLE KN  
HRANICE ŘEŠENÉHO ÚZEMÍ  
STAVBA, ZABORY  
OPLOČENÍ STAVENIŠTĚ  
- ZABORY MIMO KN  
ZAŘÍZENÍ STAVENIŠTĚ  
HRANICE POŽÁRNĚ  
NEBEZPEČNÉHO PROSTORU  
HRANICE POŽÁRNĚ  
NEBEZPEČNÉHO PROSTORU  
SOUSEDNÍCH OBJEKTŮ  
HRANICE PLOCHY VE KTERÉ  
NESMÍ STÁT AUTOJEŘÁB VČ.  
JEHO PATEK  
SO .. OZNAČENÍ STAVEBNÍHO OBJEKTU

SEZNAM STAVEBNÍCH OBJEKTŮ

- SO 01 REKONSTRUKCE BUDOVY A - PIF - OU  
IO 01 AREÁLOVÉ ROZVODY NN

DOTČENÉ PARCELY STAVBOU

- SO 01 - 935/1, IO 01 - 935/3  
ZABORY POZEMKU PRO LEŠENÍ - 3515/3, 922, 3503/4, 935/2



POKUD PŘI REALIZACI BUDE NUTNÉ ZASÁHNOUT DO ZPEVNĚNÝCH PLOCH Z DŮVODŮ VÝKOPŮ (výměna  
gajgrů apod.), JE NUTNÉ VYTÝČIT VŠECHNY DOTČENÉ SÍŤ TECHNICKÉ INFRASTRUKTURY, ZVÝŠENOU  
OPATRNOST NUTNO VĚNOVAT TELEKOMUNIKAČNÍM VEDENÍM SLABOPROUDÝCH ROZVODŮ V OBLASTI (SLP  
TELEKOMUNIKAČNÍ TRASY-MV PČR, apod.)

±0,000 = 211,700 m n.m. B.p.v

GENERÁLNÍ PROJEKTANT: Ateliér Velehradský, s. r. o. Libušino údolí 203/76, 623 00, Brno IČ: 292 63 140 E: atelier@velehradsky.cz T: +420 547 221 936		STUPEŇ PD: DOKUMENTACE PRO PROVÁDĚNÍ STAVBY STAVEBNÍ OBJEKT: SO ČÁST PD: C SITUACE PROFESNÍ ČÁST: C		AUTORIZACE:	
SUBORDINÁTEL:		DATUM: 20.9.2019 MĚŘÍTKO: 1 : 200		ODPOVĚDNÝ PROJEKTANT: Ing. arch. Tomáš Velehradský	
STAVEBNÍK: Ostravská univerzita - zástupce - prof. MUDr. Jan Laša, CSc.		VYPRACOVAL: Ing. arch. František Tůrk		NÁZEV VÝKRESU:	
MÍSTO STAVBY: k.ú. Moravská Ostrava, ul. 30.Dubna 22/1404 702 00		ČÍSLO AKCE: NÁZEV AKCE:		SITUACE KOORDINAČNÍ	
1435 Ostravská univerzita, objekt A, Přírodovědecká fakulta		STUPEŇ PD: DPS		Č. VÝKRESU: C.2	
		ČÁST PD: C		Č. REVIZE:	
				Č. PARÉ:	